

Aufgabe 1: Noémi Dornbach, Liv Rusert

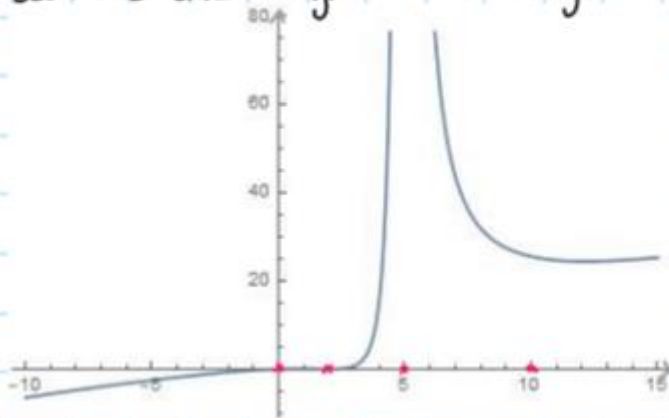
Aufgabe 1:

Bestimme eine gebrochene rationale Funktion welche...

- a) an der Stelle $x_1 = 1$ eine berührende NS
- b) an der Stelle $x_2 = 5$ eine schneidende NS
- c) ein Pol mit VZW an der Stelle $x_3 = 7$
- d) ein Pol ohne VZW an der Stelle $x_4 = 2$
- e) eine Definitionslücke mit Polcharakter ohne VZW an der Stelle $x_5 = 4$
- f) eine Gerade als Asymptote hat

Aufgabe 2:

Bestimme eine mögliche Funktionsgleichung



Die pinken Markierungen sind relevante Stellen.