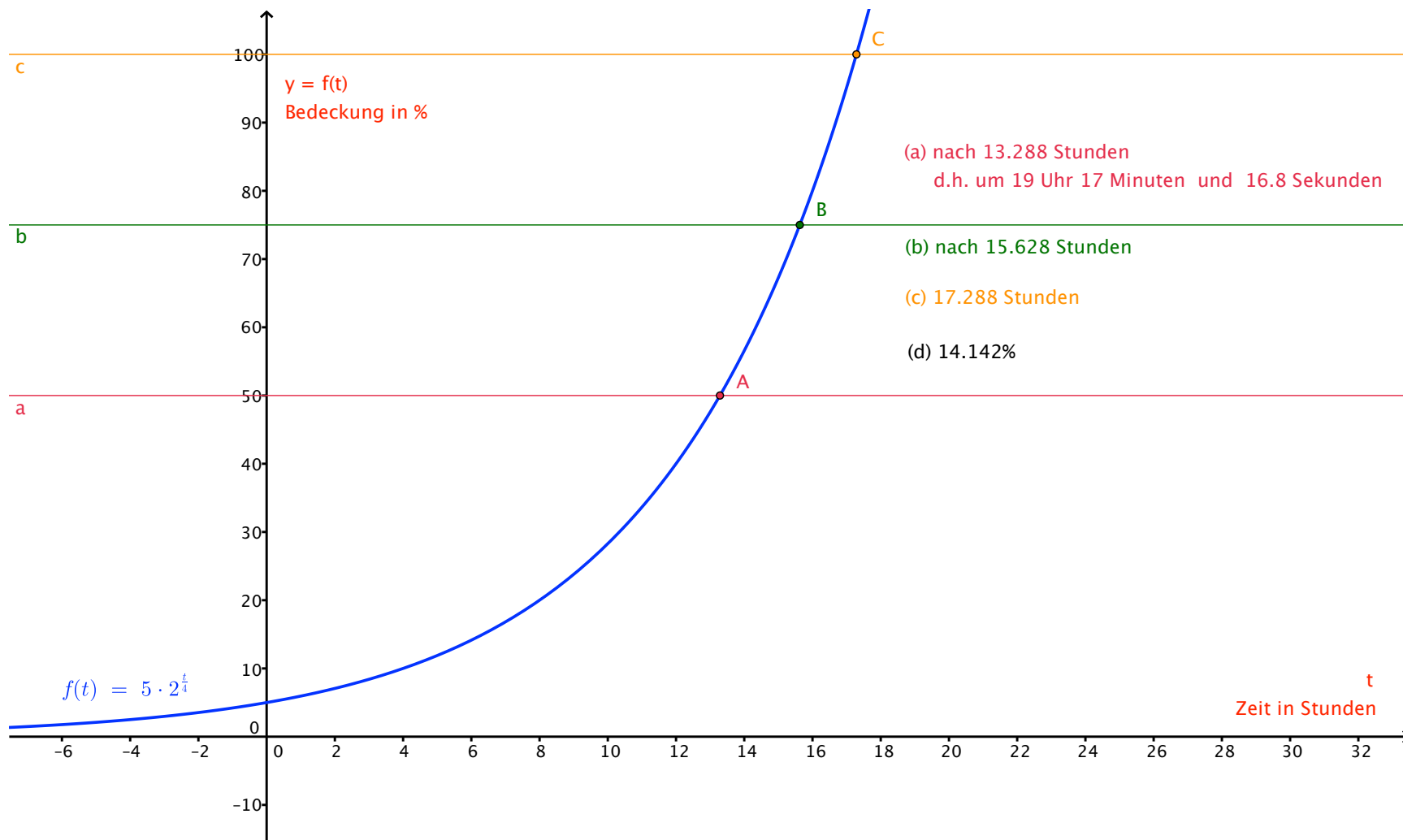


Aufgaben zu den Anwendungen von Funktionen (Aufg3)



[-] Funktion

$f(t) = 5 \cdot 2^{\frac{t}{4}}$

[-] Gerade

a: $y = 50$

b: $y = 75$

c: $y = 100$

[-] Punkt

A = (13.288, 50)

B = (15.628, 75)

C = (17.288, 100)

[-] Zahl

d = 14.142